

**Fraises hautes performances pour l'usinage
des matériaux des pièces dentaires comme
l'Oxyde de Zirconium, Alliages Titane,
Plastiques et Chrome-Cobalt**



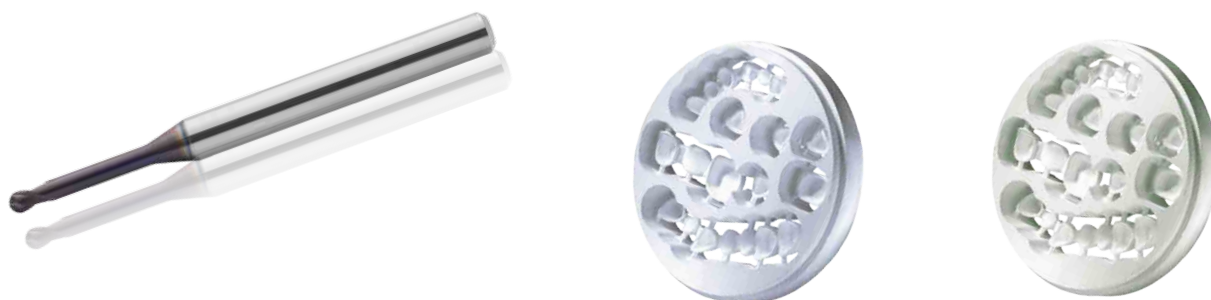
SÉRIES DE FRAISES POUR LES MATÉRIAUX DES PIÈCES DENTAIRES

MSTAR / CRN / DF

Caractéristiques

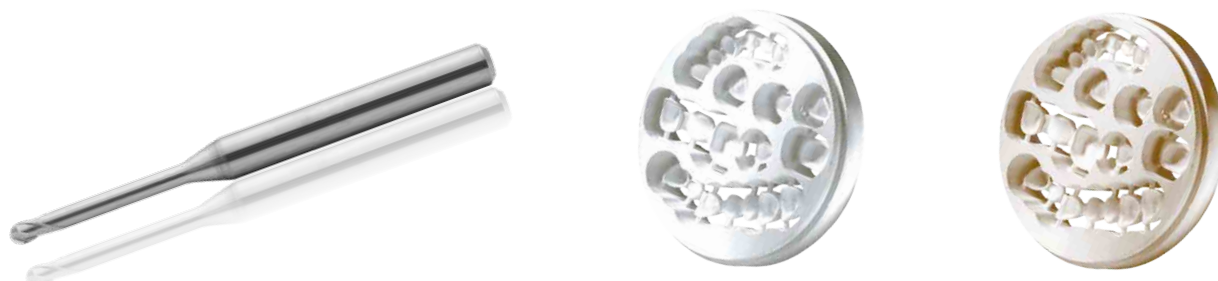
1 Fraises carbure monobloc série MSTAR

Fraises revêtues PVD pour le fraisage général. Le revêtement et la géométrie de l'arête de coupe innovante donnent un usinage performant et sécurisant pour le fraisage des matériaux des pièces dentaires comme le chrome-cobalt et les alliages de titane.



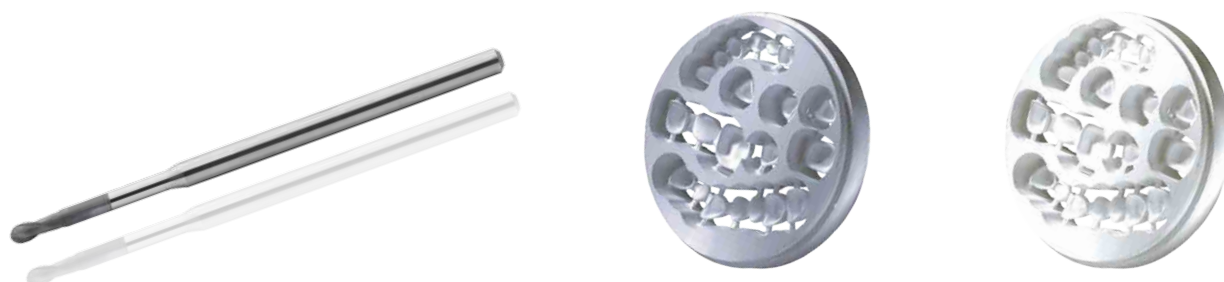
2 Fraises carbure monobloc série CRN

Fraises revêtues CRN pour le fraisage général des oxydes de Zirconium et des plastiques. La finesse du revêtement garantit un usinage exempt de bavures combiné avec une grande durée de vie et une très grande acuité d'arête.



3 Fraises carbure monobloc série DF

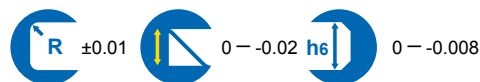
Fraises revêtues DF pour le fraisage des oxydes de Zirconium. Le tout nouveau revêtement diamant offre une grande durée de vie comparé à des outils avec des revêtements standards.



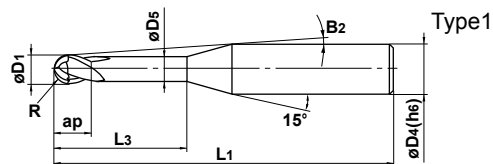
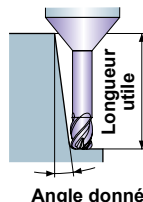
FRAISES DEUX TAILLES MSTAR

MS2XLB

Fraise hémisphérique perçante à rainurer, lg de coupe courte, 2 dents



Longueur effective selon l'angle d'inclinaison



2 dents, dégagement long, fraise hémisphérique perçante à rainurer.

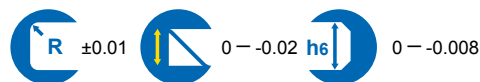
Référence	Rayon R	Dia. D1	Longueur taillée ap	Longueur utile L3	Diamètre détalonné D5	Conicité B2	Longueur totale L1	Diamètre corps D4	Nombre de dents N	Stock	Type	Longueur effective selon l'angle d'inclinaison			
												30°	1°	2°	3°
MS2XLB R00500N050	0.5	1	1	5	0.94	8.2°	50	4	2	●	1	5.3	5.5	6	6.4
R0050N050S06	0.5	1	1	5	0.94	10.1°	50	6	2	●	1	5.3	5.5	6	6.4
R050N080	0.5	1	1	8	0.94	6.4°	50	4	2	●	1	8.4	8.8	9.4	10.2
R050N080S06	0.5	1	1	8	0.94	8.3°	50	6	2	●	1	8.4	8.8	9.4	10.2
R0050N100	0.5	1	1	10	0.94	5.6°	50	4	2	●	1	10.5	10.9	11.7	12.6
R0050N100S06	0.5	1	1	10	0.94	7.5°	50	6	2	●	1	10.5	10.9	11.7	12.6
R0050N120	0.5	1	1	12	0.94	5°	50	4	2	●	1	12.6	13.1	14	15.1
R0050N120S06	0.5	1	1	12	0.94	6.8°	55	6	2	●	1	12.6	13.1	14	15.1
R0050N140	0.5	1	1	14	0.94	4.5°	50	4	2	●	1	14.7	15.2	16.3	17.6
R0050N160	0.5	1	1	16	0.94	4.1°	55	4	2	●	1	16.8	17.4	18.6	20.1
R0050N160S06	0.5	1	1	16	0.94	5.7°	60	6	2	●	1	16.8	17.4	18.6	20.1
R0100N100	1	2	2	10	1.9	4.5°	50	4	2	●	1	10.4	10.8	11.5	12.4
R0100N100S06	1	2	2	10	1.9	6.9°	50	6	2	●	1	10.4	10.8	11.5	12.4
R0100N120	1	2	2	12	1.9	3.9°	50	4	2	●	1	12.5	12.9	13.8	14.9
R0100N120S06	1	2	2	12	1.9	6.1°	55	6	2	●	1	12.5	12.9	13.8	14.9
R0100N140	1	2	2	14	1.9	3.4°	50	4	2	●	1	14.6	15.1	16.1	17.4
R0100N140S06	1	2	2	14	1.9	5.6°	55	6	2	●	1	14.6	15.1	16.1	17.4
R0100N160	1	2	2	16	1.9	3.1°	55	4	2	●	1	16.7	17.2	18.4	19.9
R0100N160S06	1	2	2	16	1.9	5.1°	60	6	2	●	1	16.7	17.2	18.4	19.9
R0100N180	1	2	2	18	1.9	2.8°	55	4	2	●	1	18.7	19.4	20.7	*
R0100N180S06	1	2	2	18	1.9	4.7°	60	6	2	●	1	18.7	19.4	20.7	22.3
R0100N200	1	2	2	20	1.9	2.5°	60	4	2	●	1	20.8	21.5	23	*
R0100N200S06	1	2	2	20	1.9	4.3°	60	6	2	●	1	20.8	21.5	23	24.8
R0125N100S06	1.25	2.5	2.5	10	2.4	6.5°	50	6	2	●	1	10.4	10.8	11.5	12.3
R0125N125S06	1.25	2.5	2.5	12.5	2.4	5.6°	50	6	2	●	1	13	13.5	14.4	15.4
R0125N160S06	1.25	2.5	2.5	16	2.4	4.7°	60	6	2	●	1	16.7	17.2	18.4	19.8
R0125N200S06	1.25	2.5	2.5	20	2.4	4°	60	6	2	●	1	20.8	21.5	23	24.8
R0150N100	1.5	3	3	10	2.9	6°	60	6	2	●	1	10.4	10.8	11.5	12.3
R0150N120	1.5	3	3	12	2.9	5.3°	60	6	2	●	1	12.5	12.9	13.8	14.8
R0150N140	1.5	3	3	14	2.9	4.7°	60	6	2	●	1	14.6	15	16.1	17.3
R0150N160	1.5	3	3	16	2.9	4.3°	60	6	2	●	1	16.6	17.2	18.4	19.7
R0150N200	1.5	3	3	20	2.9	3.6°	70	6	2	●	1	20.8	21.5	23	24.7

* Sans interférence

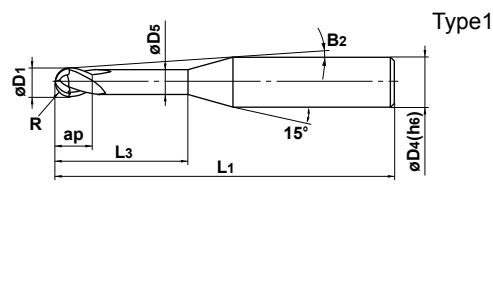
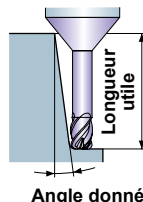
FRAISES DEUX TAILLES REVÊTUES CRN

CRN2XLB

Fraise hémisphérique, lg de coupe courte, 2 dents, dégagement long



Longueur effective selon l'angle d'inclinaison



Fraise hémisphérique à rainurer, dégagement long, 2 dents avec revêtement CRN pour l'usinage d'électrodes de cuivre, et matières non-ferreuses.

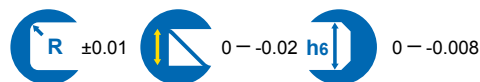
Référence	Rayon	Dia.	Longueur taillée	Longueur utile	Diamètre détalonné	Conicité	Longueur totale	Diamètre corps	Nombre de dents	Stock	Type	Longueur effective selon l'angle d'inclinaison			
	R	D1	ap	L3	D5	B2	L1	D4	N			30°	1°	2°	3°
CRN2XLB R0050N100S04	0.5	1	1	10	0.94	5.6°	50	4	2	●	1	10.5	10.9	11.7	12.6
R0050N100S06	0.5	1	1	10	0.94	7.5°	50	6	2	●	1	10.5	10.9	11.7	12.6
R0050N120S04	0.5	1	1	12	0.94	5°	50	4	2	●	1	12.6	13.1	14	15.1
R0050N120S06	0.5	1	1	12	0.94	6.8°	50	6	2	●	1	12.6	13.1	14	15.1
R0050N140S04	0.5	1	1	14	0.94	4.5°	50	4	2	●	1	14.7	15.2	16.3	17.6
R0050N140S06	0.5	1	1	14	0.94	6.2°	55	6	2	●	1	14.7	15.2	16.3	17.6
R0050N160S04	0.5	1	1	16	0.94	4.1°	55	4	2	●	1	16.8	17.4	18.6	20.1
R0050N160S06	0.5	1	1	16	0.94	5.7°	55	6	2	●	1	16.8	17.4	18.6	20.1
R0100N100S04	1	2	2	10	1.90	4.5°	50	4	2	●	1	18.8	19.5	20.9	22.5
R0100N100S06	1	2	2	10	1.90	6.9°	50	6	2	●	1	18.8	19.5	20.9	22.5
R0100N120S04	1	2	2	12	1.90	3.9°	50	4	2	●	1	20.9	21.6	23.2	*
R0100N120S06	1	2	2	12	1.90	6.1°	50	6	2	●	1	20.9	21.6	23.2	25
R0100N140S04	1	2	2	14	1.90	3.4°	50	4	2	●	1	8.3	8.7	9.2	9.9
R0100N140S06	1	2	2	14	1.90	5.6°	55	6	2	●	1	8.3	8.7	9.2	9.9
R0100N160S04	1	2	2	16	1.90	3.1°	55	4	2	●	1	10.4	10.8	11.5	12.4
R0100N160S06	1	2	2	16	1.90	5.1°	55	6	2	●	1	10.4	10.8	11.5	12.4
R0100N200S04	1	2	2	20	1.90	2.5°	60	4	2	●	1	12.5	12.9	13.8	14.9
R0100N200S06	1	2	2	20	1.90	4.3°	60	6	2	●	1	12.5	12.9	13.8	14.9
R0150N160S06	1.5	3	3	16	2.90	4.3°	60	6	2	●	1	16.7	17.2	18.4	19.9
R0150N250S06	1.5	3	3	25	2.90	3°	70	6	2	●	1	16.7	17.2	18.4	19.9

* Sans interférence

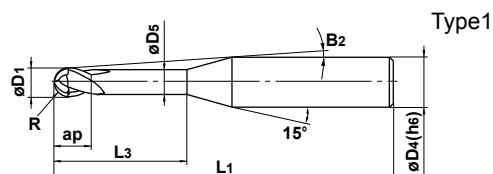
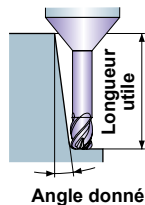
FRAISES DEUX TAILLES REVÊTUES DIAMANT

DF2XLB

Hémisphérique, 2 dents, dégagement long et droit, pour le graphite



Longueur effective selon l'angle d'inclinaison



Fraise deux tailles hémisphérique, dégagement long et droit, 2 dents, revêtement diamant original pour usinage du graphite.

Référence	Rayon	Dia.	Longueur taillée	Longueur utile	Diamètre détalonné	Conicité	Longueur totale	Diamètre corps	Nombre de dents	Stock	Type	Longueur effective selon l'angle d'inclinaison			
	R	D1	ap	L3	D5	B2	L1	D4	N			30'	1°	2°	3°
DF2XLB R0050N100	0.5	1	1.5	10	0.94	5.2°	60	4	2	●	1	10.5	11	12	13.3
R0050 N120	0.5	1	1.5	12	0.94	4.6°	60	4	2	●	1	12.6	13.2	14.4	15.9
R0050 N200	0.5	1	1.5	20	0.94	3.3°	80	4	2	●	1	21	21.9	24	26.6
R0100 N100	1	2	3	10	1.9	4.2°	60	4	2	●	1	10.4	10.9	11.8	13
R0100 N120	1	2	3	12	1.9	3.7°	60	4	2	●	1	12.5	13	14.2	15.7
R0100 N160	1	2	3	16	1.9	2.9°	80	4	2	●	1	16.7	17.4	19	*
R0100 N200	1	2	3	20	1.9	2.5°	80	4	2	●	1	20.9	21.8	23.8	*
R0150 N160	1.5	3	4.5	16	2.9	1.7°	80	4	2	●	1	16.7	17.3	*	*
R0150 N250	1.5	3	4.5	25	2.9	1.2°	80	4	2	●	1	26.1	27.2	*	*

* Sans interférence



www.mitsubishicarbide.com

MMC HARTMETALL GmbH

Comeniusstr. 2, 40670 Meerbusch, Germany
Tel. +49-2159-91890 Fax +49-2159-918966
e-mail admin@mmchg.de

MMC HARDMETAL U.K. LTD.

Mitsubishi House, Galena Close, Amington Heights, Tamworth, B77 4AS, U.K.
Tel. +44-1827-312312 Fax +44-1827-312314
e-mail sales@mitsubishicarbide.co.uk

MMC METAL FRANCE S.A.R.L.

6, rue Jacques Monod, 91400 Orsay, France
Tel. +33-1-69-35-53-53 Fax +33-1-69-35-53-50
e-mail mmfsales@mmc-metal-france.fr

MITSUBISHI MATERIALS ESPAÑA, S.A.

Calle Emperador 2, 46136 Museros, Valencia, Spain
Tel. +34-96-144-1711 Fax +34-96-144-3786
e-mail mme@mmevalencia.com

MMC ITALIA S.R.L

Viale delle Industrie 2, 20020 Arese (Mi) Italy
Tel. +39-02-93-77-03-1 Fax +39-02-93-58-90-93
e-mail info@mmc-italia.it

MMC HARDMETAL POLAND SP. z o.o.

Al. Armii Krajowej 61, 40-541 Wrocław, Poland
Tel. +48-71-335-16-20 Fax +48-71-335-16-21
e-mail sales@mitsubishicarbide.com.pl

MMC HARDMETAL OOO LTD.

ul. Bolschaya Semenovskaya 11, bld. 5, 107023 Moscow, Russia
Tel. +7-495-72558-85 Fax +7-495-98139-73
e-mail info@mmc-carbide.ru

